

MINI CARGADORA AV 490



BULL MINICARGADORA AV490 - ESPECIFICACIONES



Clasificación de la máquina

Capacidad nominal de operación	Kg	700
Carga de vuelco	Kg	1250
Capacidad de la bomba	Lpm	73
Alivio del sistema	bar	225
Velocidad de desplazamiento máxima - rango bajo	Km/hr	12

Motor

Modelo	KUBOTA
Tipo de combustible	Diesel
Refrigerante	liquido
Potencia a velocidad nominal	KW 36,5 @ 2700 rpm
Torque	Nm. 168
NO.de. Cilindros	No. 4

Peso

Peso operación	Kg	2700
----------------	----	------

Sistema Eléctrico

Batería	V	12
Alternador	A	55

Capacidad

Combustible	L	55
Aceite de motor	L	9,6
Refrigerante	L	20,8
Sistema hidráulico	L	50

Sistema de Transmisión

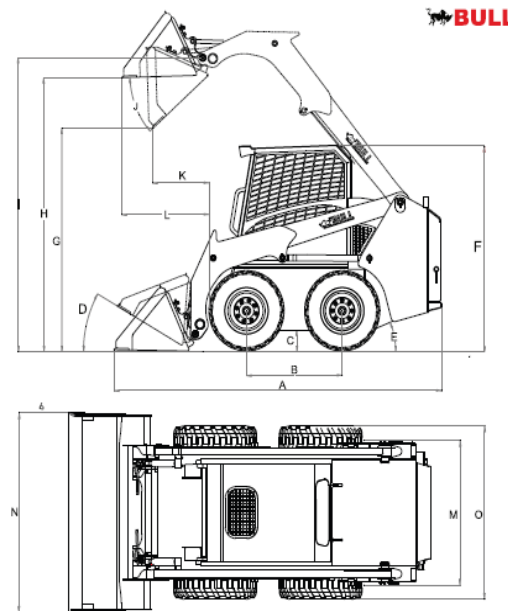
Transmission	Desplazamiento variable tandem
	Bomba hidráulica pilotada
Tipo	4WD - Cadena
Lubricación	OIL

Control

dirección del vehículo	Dirección controlada por Joystick
cargador hidráulico de inclinación y elevación	Joystick simple en el lado derecho
auxiliar delantero (estándar)	Switch eléctrico en la mano derecha

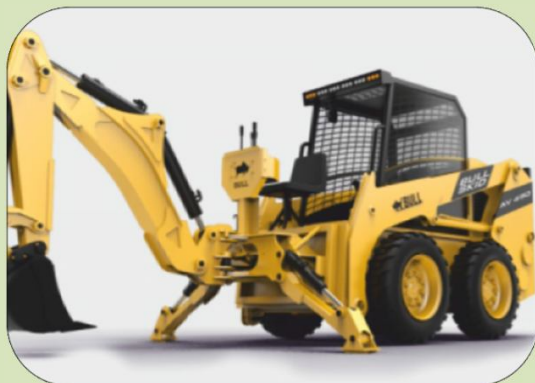
Accesorios

Retroexcavadora, rodillo, compactador, barrena, horquilla palet.



A	Longitud total	3353 mm
B	distacia centro de rueda	980 mm
C	Separacion suelo	204 mm
D	Ángulo del balde	30°
E	Ángulo de salida	22°
F	Altura total	1970 mm
G	Altura descarga	2139 mm
H	altura 90 °	2617 mm
I	altura perno	2815 mm
J	Angulo de descarga	40°
K	separacion de descarga	579 mm
L	ancho de la pista	579 mm
M	ancho chasis	1253 mm
N	ancho balde	1600 mm
O	ancho exterior del neumático	1503 mm
P	radio de giro	2039 mm

BULL MINICARGADORAS - IMPLEMENTOS



BULL RETRO PALA



BULL CON COMPACTADOR



BULL CON BARREDORA



BULL CON PORTA PALLETS

OUR RANGE OF PRODUCTS

India's No.1
Tractor Attachments



**EARTH MOVING
VEHICLE**



HEAD OFFICE :
BULL MACHINES PVT. LTD
S.F No. 5/1A, Trichy Road, L&T Bypass
Junction, Chinthamanipudur,
Coimbatore – 641 103.

Tel: +91-422-6586655, 6586677,
Customer care: +91-422 3922222
E-mail: sales@bullmachine.com,
care@bullmachine.com

Dealer:

*All Specifications are subjected to be change

www.bullindia.com